

Folgende Voraussetzungen benötigen wir für den Tag der Einrichtung:

- Statische IP Adresse oder IP Reservierung für jedes Terminal (Auslieferungszustand Terminal ist DHCP) – IT
- Das Terminal muss am Netzwerk angeschlossen sein – IT
- Fernwartungszugang per TeamViewer auf den Server – IT
- Downloadzugang
- Installationsrechte – IT
- Konto für Datafox Talk Dienst - IT
- ODBC Datenbankquelle (adata)
- Zugangsdaten für ODBC Datenbankquelle (adata)

Datafox Studio



- Installieren
- Kommunikation zum Terminal testen
- Setup ADATA aus Vorlagen anpassen und übertragen

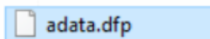
Datafox Talk



- Neuste Installations-Version verwenden !
- Update für ADATA einspielen !

 FoxTalkService	29.11.2019 11:34	Anwendung
 AdataListenSetup	29.11.2019 11:32	Anwendung
 FTalkW9x	29.11.2019 11:29	Anwendung

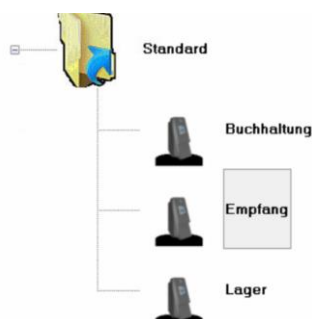
- Profil ADATA kopieren
C:\DatafoxTalk3\Profile



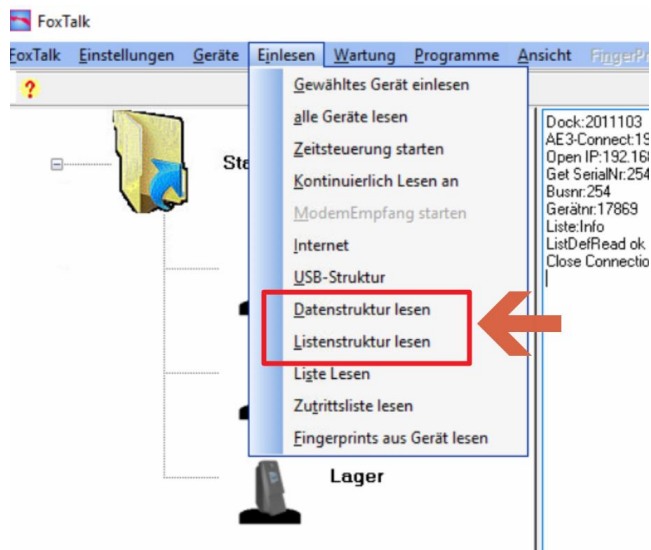
- Lizenz erstellen mit erweiterten Datenexport



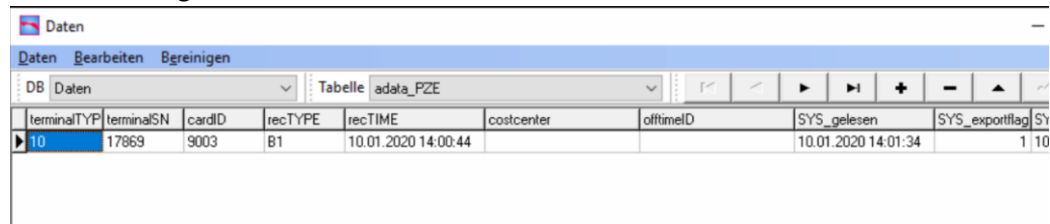
- Datafox Terminals anlegen



- Datenstruktur aus Terminal lesen
- Listenstruktur aus Terminal lesen



Unter Wartung Daten kann man die Datenstruktur einsehen.



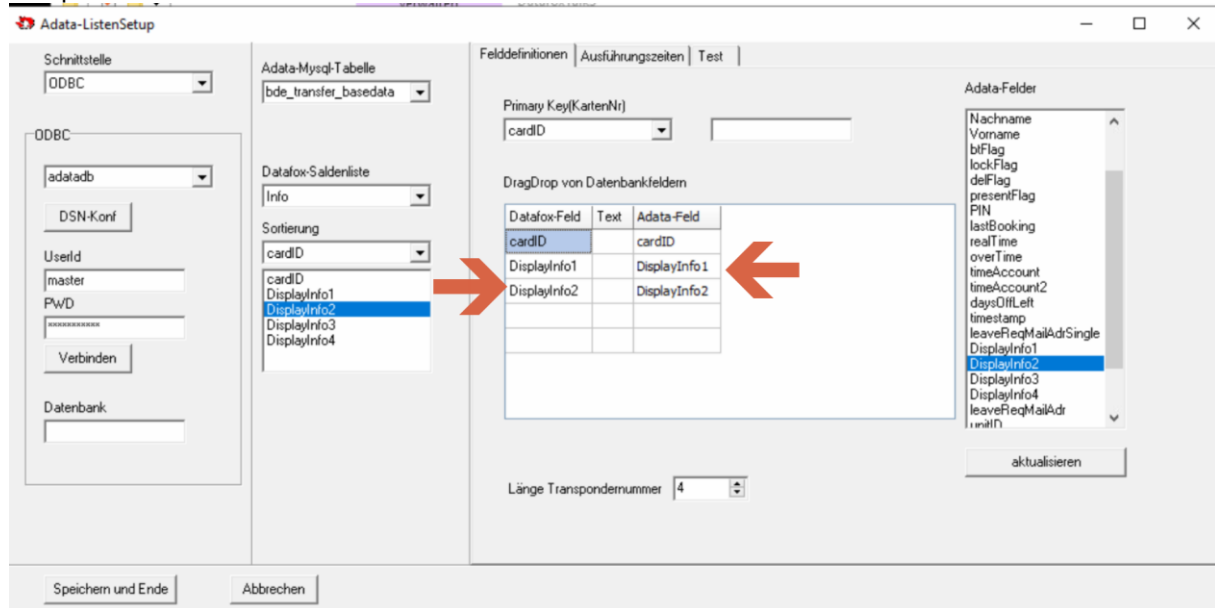
terminalTYP	terminalSN	cardID	recTYPE	recTIME	costcenter	offtimeID	SYS_gelesen	SYS_exportflag	SYS
10	17869	9003	B1	10.01.2020 14:00:44			10.01.2020 14:01:34	1	10

Datafox Talk Zusatz-Anwendung für Listen:

AdataListenSetup

- ODBC Quelle hinterlegen
- Tabelle wählen
- Salden Verknüpfen
- Ausführungszeit anpassen

Beispiel



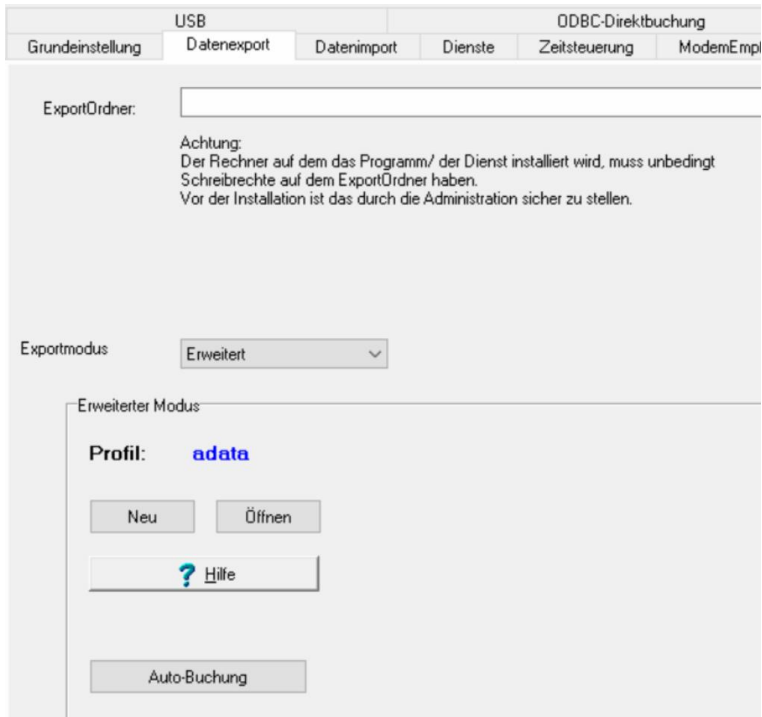
The screenshot shows the 'Adata-ListenSetup' application window with the following configuration:

- Schnittstelle:** ODBC
- Adat-Mysql-Tabelle:** bde_transfer_basedata
- ODBC:**
 - adadb
 - DSN-Konf
 - Userld: master
 - PWD: [redacted]
 - Verbinden
 - Datenbank: [redacted]
- Datafox-Saldenliste:** Info
- Sortierung:** cardID
- Primary Key(KartenNr):** cardID
- DragDrop von Datenbankfeldern:**

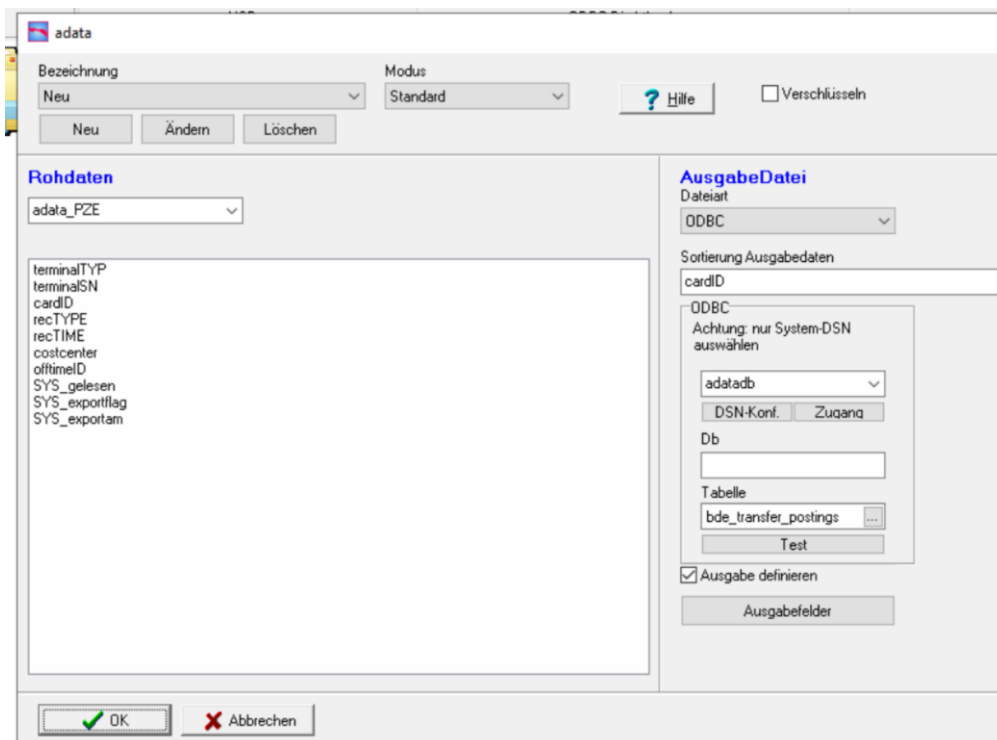
Datafox-Feld	Text	Adat-Feld
cardID		cardID
DisplayInfo1		DisplayInfo1
DisplayInfo2		DisplayInfo2
- Adat-Felder:**
 - Nachname
 - Vorname
 - biFlag
 - lockFlag
 - delFlag
 - presentFlag
 - PIN
 - lastBooking
 - realTime
 - overTime
 - timeAccount
 - timeAccount2
 - daysOffLeft
 - timestamp
 - leaveReqMailAdSingle
 - DisplayInfo1
 - DisplayInfo2
 - DisplayInfo3
 - DisplayInfo4
 - leaveReqMailAdr
 - mailID
- Länge Transpondernummer:** 4
- Buttons:** Speichern und Ende, Abbrechen, aktualisieren

Datafox Talk erweitert Datenexport ADATA:

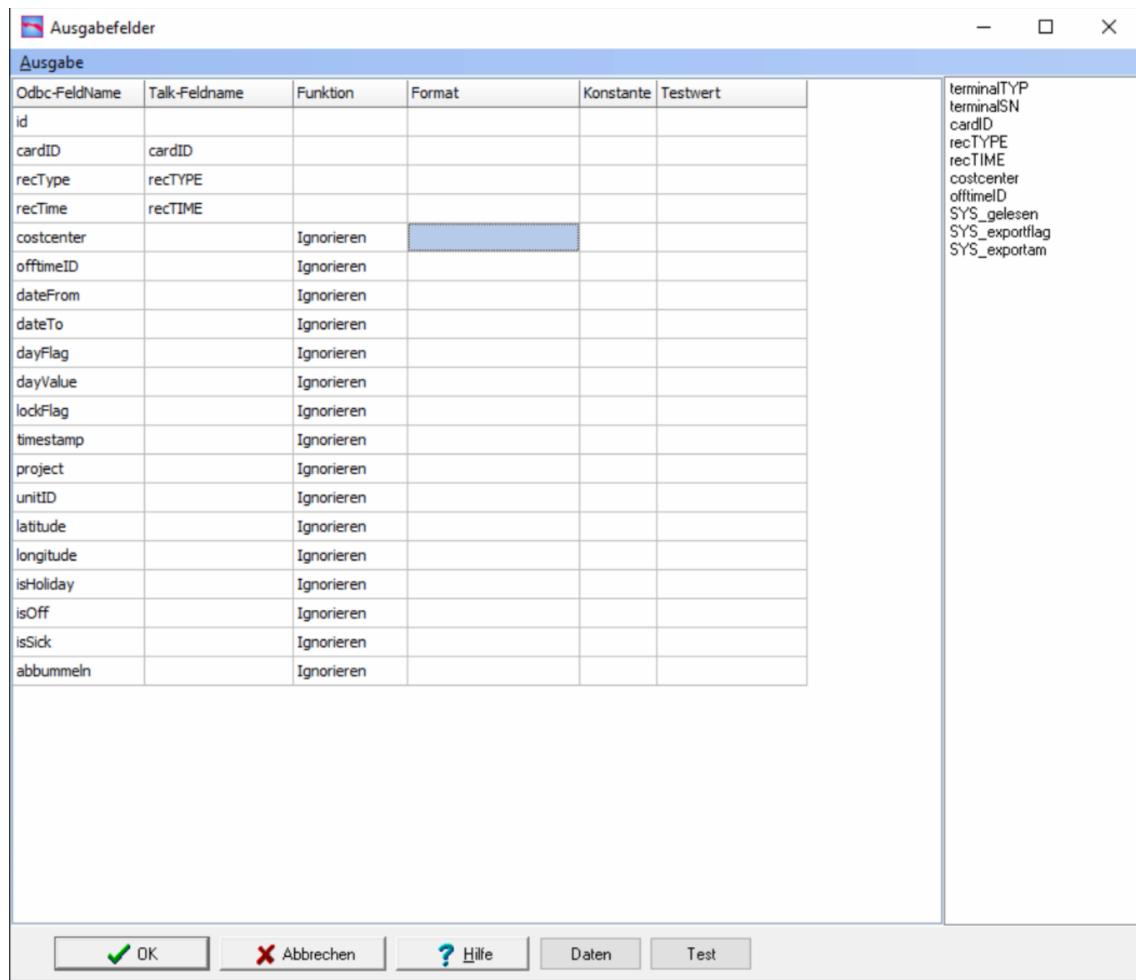
- Profil aktiv schalten



- ODBC Zugänge hinterlegen und testen



- Ausgabefelder prüfen / zuweisen



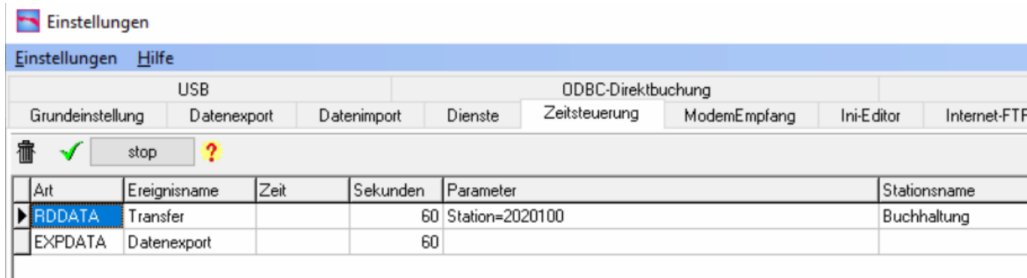
Odbc-FeldName	Talk-Feldname	Funktion	Format	Konstante	Testwert
id					
cardID	cardID				
recType	recTYPE				
recTime	recTIME				
costcenter		Ignorieren			
offtimeID		Ignorieren			
dateFrom		Ignorieren			
dateTo		Ignorieren			
dayFlag		Ignorieren			
dayValue		Ignorieren			
lockFlag		Ignorieren			
timestamp		Ignorieren			
project		Ignorieren			
unitID		Ignorieren			
latitude		Ignorieren			
longitude		Ignorieren			
isHoliday		Ignorieren			
isOff		Ignorieren			
isSick		Ignorieren			
abbummeln		Ignorieren			

terminalTYP
terminalSN
cardID
recTYPE
recTIME
costcenter
offtimeID
SYS_gelesen
SYS_exportflag
SYS_exportam

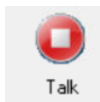
OK Abbrechen Hilfe Daten Test

Zeitsteuerung anlegen

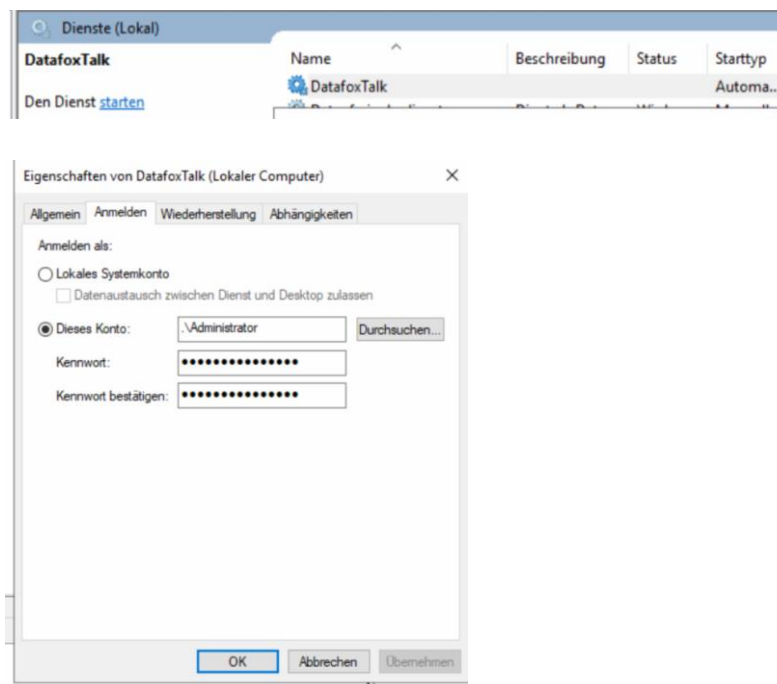
- Datenexport
- Transfer pro Terminal
- Listen schreiben pro Terminal



Dienst installieren



Dienste Konto hinterlegen !!



Dienst Datafox Talk starten



Notizen: